

6.35SH



Maximale Hubhöhe: 34,90 m
Maximale Übergreifhöhe: 27 m
Elektronisch gesteuerter, hydrostatischer Antrieb
Automatischer Niveauegleich
Scherenstützer

RTH 6.35 SH

MASCHINEN-BEZEICHNUNG	Drehbarer Teleskopstapler	RTH 6.35 SH	
	Maximale Tragkraft	6.000 Kg (Schwerpunkt 600 mm)	
	Maximale Hubhöhe	34,90 m	
	Drehung	360° (durchgehend)	
MOTOR	Typ	Mercedes OM 934 LA Stage IV	Mercedes OM 904 LA Stage IIIA
	Nennleistung	170 kW - 231 PS a 2.200 U/min	145 kW - 196 PS a 2.200 U/min
	Max. Drehmoment	900 Nm a 1.200-1.600 U/min	705 Nm a 1.200-1.600 U/min
	Hubraum	5,13 l	4,8 l
	Zylinderzahl	4 in Reihe	4 in Reihe
	Kraftstoffanlage	Dieselmotor mit Direkteinspritzung und Turboaufladung	Dieselmotor mit Direkteinspritzung und Turboaufladung
	Kühlanlage	Wassergekühlter Ladeluftkühler	Wassergekühlter Ladeluftkühler
ANTRIEB	Typ	Hydrostatisch	
	Modell	Bosch - Rexroth	
	Max. Druck	500 bar	
	Fördervolumina	Elektronisch geregelte Axialkolbenpumpe. Verstellmotor.	
	Getriebe	Dropbox-Getriebe mit 2 Fahrstufen für Vorwärts- und Rückwärtsfahrt	
ACHSEN UND BREMSEN	Typ	Achsen mit Planeten-Endantrieben	
	Hinterachse	Lenkachse	
	Vorderachse	Pendellenkachse mit automatischem Niveaueingleich +/- 10 Grad	
	Betriebsbremse	Ölbad-Lamellenbremse an jeder Achse, hydraulisch betätigt	
	Feststellbremse	Negativbremse, hydraulisch betätigt	
	Reifengröße	445/65 R22,5	
LEISTUNGEN	Max. Fahrgeschwindigkeit	40 km/h	
	Max. Zugkraft am Lasthaken	125 kN	
	Steigfähigkeit	43%	
	Wenderadius (mit Gabelzinken)	6.835 mm	
GEWICHT	Gesamtgewicht, unbeladen	23.870 kg	
	Auf Vorderachse, unbeladen (Ausleger eingefahren und abgesenkt)	11.970 kg	
	Auf Hinterachse, unbeladen (Ausleger eingefahren und abgesenkt)	11.900 kg	
FASSUNGS-VERMÖGEN DER BEHÄLTER UND ANLAGEN	Dieselmotorkraftstoff	280 l	280 l
	AdBlue	40 l	n.v.
	Hydrauliköl	250 l	250 l
	Motoröl	20,5 l	16 l
	Kühlflüssigkeit	36 l	36 l
HYDRAULIKANLAGE FÜR BEWEGUNGEN	Max. Betriebsdruck	350 bar	
	Anlagentyp	Load-Sensing-System	
	Betriebspumpe	Bosch Rexroth - Verstellpumpe	
	Verteiler für Ausleger- und Oberwagenbewegungen	Danfoss - Elektroproportionalventil SIL 2	
	Verteiler für Stützen	Bosch Rexroth - Elektrohydraulische Aktuatoren	
	Bewegungssteuerung	Zwei 2-Achsen-Joysticks Danfoss mit Totmanneinrichtung Steuerung mit CAN-Bus-Technologie	
NORMEN-KONFORMITÄT	EN 13849: Sicherheit von Maschinensteuerungen EN 13000: Vorgaben für Hydraulikkrane EN 280: Vorgaben für Hubarbeitsbühnen FOPS/ROPS EU 2016/1628: Emissionsgrenzwerte für Motoren EN 1459-2: Vorgaben für geländegängige Teleskopstapler		

I dati del presente opuscolo sono informativi e possono essere modificati senza preavviso

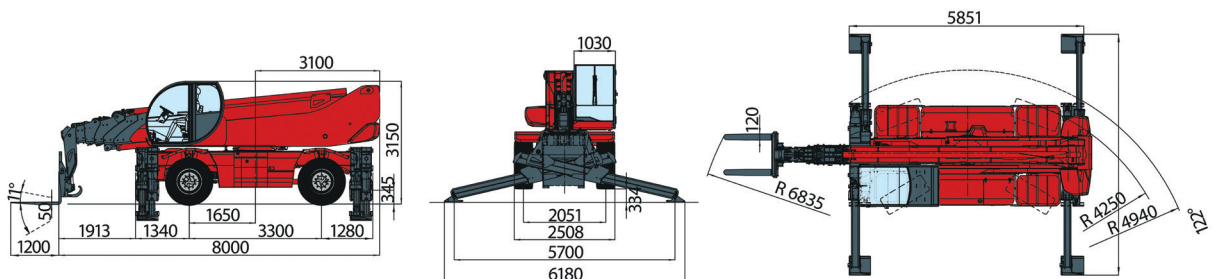
EINSATZBEREICHE



BAUWERBE INDUSTRIE



VORZEIGEPROJEKTE

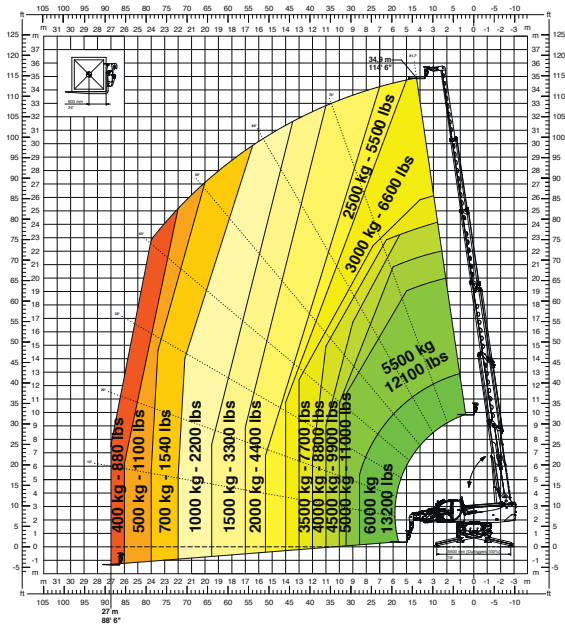


Magni Telescopic Handlers srl

Via Magellano, 22 - 41013 Castelfranco Emilia, Modena, Italia - Tel: +39 059 8630811 - Fax: +39 059 8638012
 commerciale@magnith.com - www.magnith.com

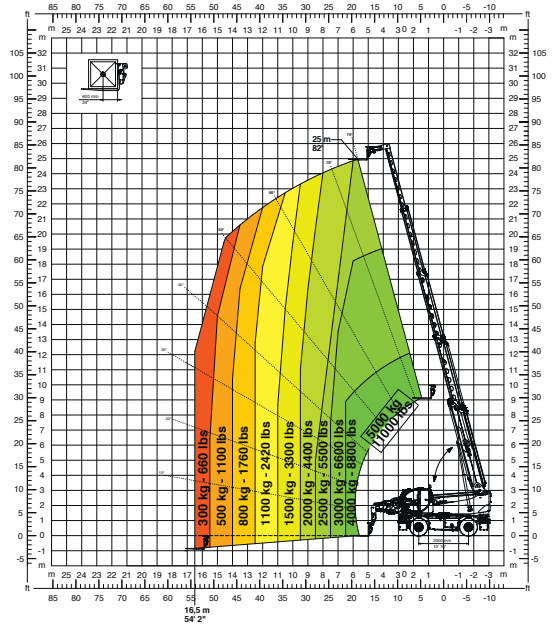
AUF STÜTZEN

LASTDIAGRAMM AUF AUSGEFAHRENEN STÜTZEN 360 GRAD



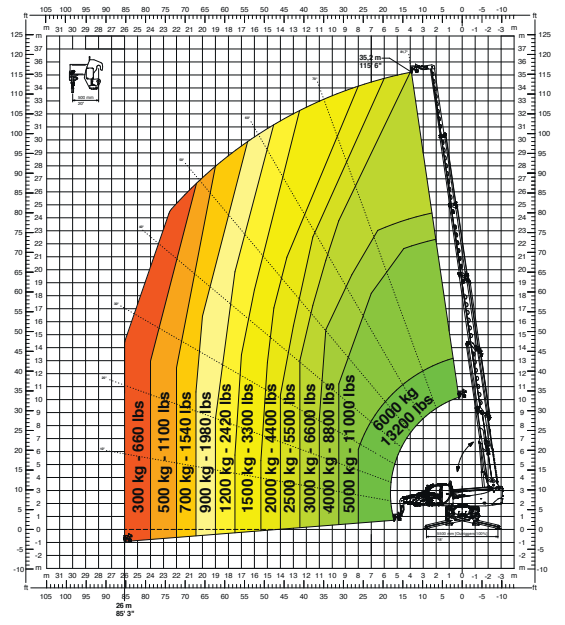
AUF REIFEN

LASTDIAGRAMM FRONTAL AUF REIFEN



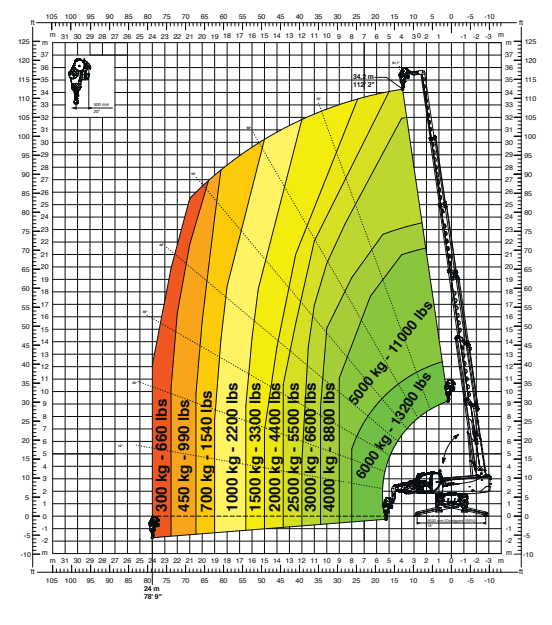
H 6

LASTHAKEN 6.000 kg



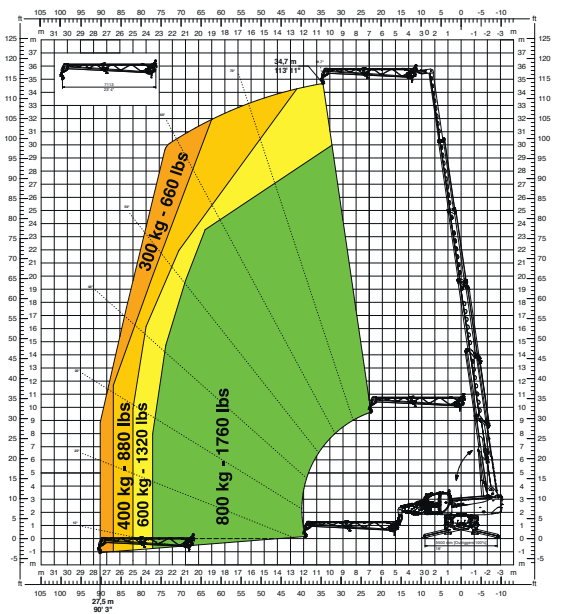
W 6

SEILWINDE 6.000 kg



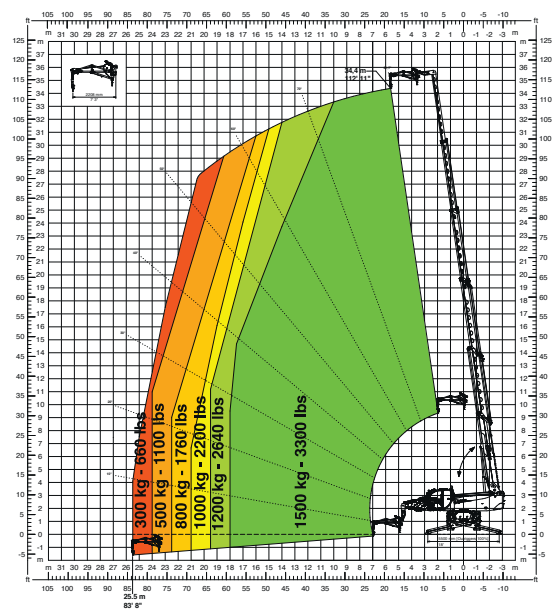
JW 800

JIB MIT SEILWINDE 800 kg



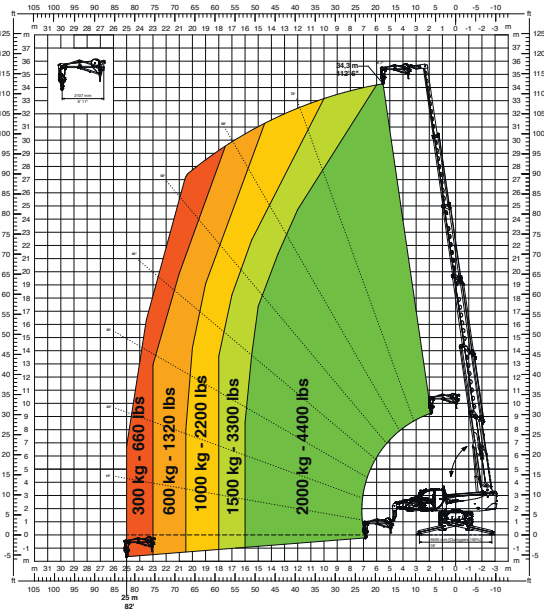
JW 1500

JIB MIT SEILWINDE 1500 kg



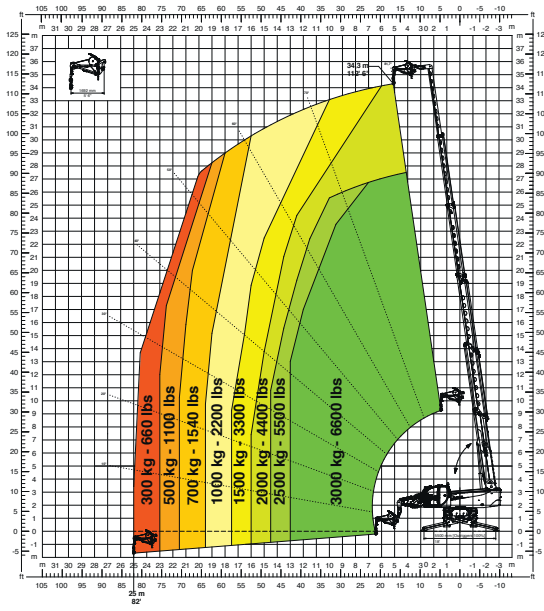
JIB MIT SEILWINDE **2.000 kg**

JW 2000



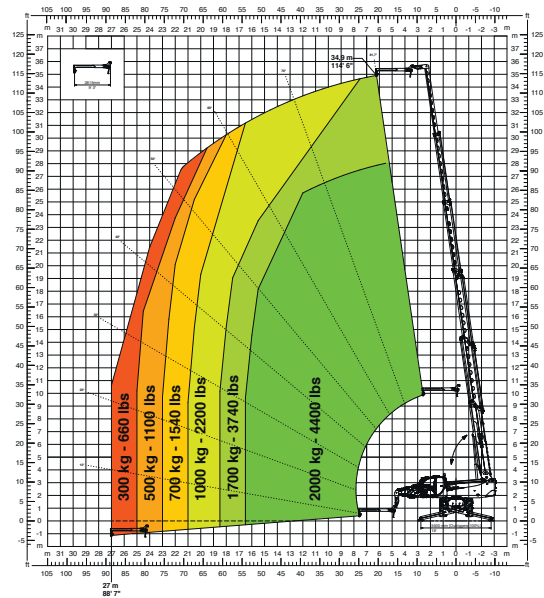
JIB MIT SEILWINDE **3.000 kg**

JW 3000



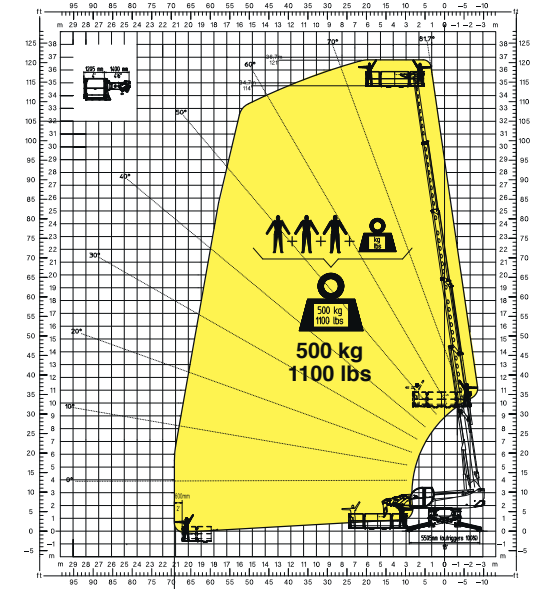
JIB **2.000 kg**

J 2000



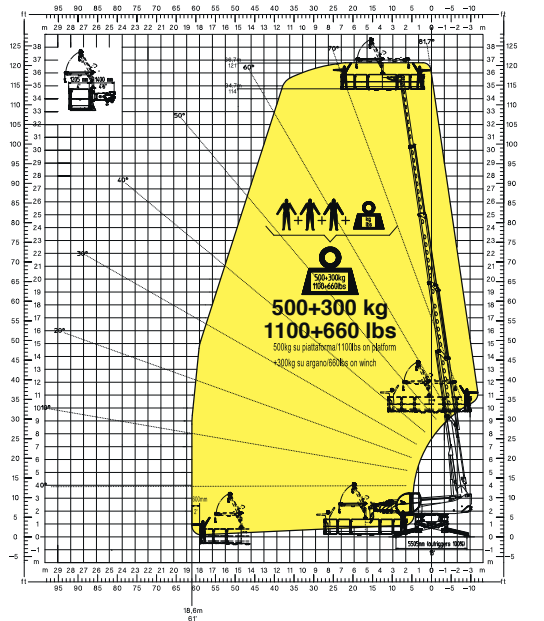
DREHBARE, ERWEITERBARE ARBEITSBÜHNE **500 kg**

REP 2-4,5



ARBEITSBÜHNE 6,5 m **500 kg**
MIT SEILWINDE **300 kg**

REP 5,2-6,5 W0,3



DREHBARE, ERWEITERBARE ARBEITSBÜHNE **1.000 kg**

REP 10.2-4,7

